

四川省旅游星级饭店评定委员会

川星评委发〔2020〕9号

四川省旅游星级饭店评定委员会 关于印发星级旅游饭店、绿色旅游饭店重点 区域疫情防控流程的通知

各市（州）旅游星级饭店评定管理机构：

为深入贯彻省委省政府领导关于疫情防控的指示精神，切实抓好旅游饭店疫情防控工作，我委结合旅游饭店行业实际，在广泛征求业内专家意见的基础上，制定了《星级旅游饭店、绿色旅游饭店重点区域疫情防控流程》（简称《流程》）。现印发你们，请及时将《流程》转发星级旅游饭店、绿色旅游饭店企业，抓好传达学习，按照《流程》，结合本地实际，细化措施、落实责任，督促指导企业贯彻落实，确保全省星级旅游饭店、绿色旅游饭店防控到位，平稳有序。

特此通知。

四川省旅游星级饭店评定委员会

2020年12月28日

附件

星级旅游饭店、绿色旅游饭店 重点区域疫情防控流程

一、组织管理流程

1. 饭店成立疫情防控领导小组，每天了解疫情进展情况，各部门负责人将各区域值守情况、消毒工作、存在的问题进行详细记录，每日定时上报饭店疫情防控领导小组，领导小组汇总后上报上级主管部门。

2. 饭店应在合适位置设置必要的隔离观察区域（隔离区域应配备必要的防护、消毒用品，切断中央空调系统）。

3. 配备充足的消毒物资，包括但不限于：口罩，84 消毒液，非接触式体温测量仪，免洗洗手液，喷壶，医用酒精棉，橡胶手套。

4. 工作人员必须注重个人卫生，勤洗手消毒，勤换工作服，全程佩戴口罩。

5. 做好全员每日健康登记管理，建档记录。出现发热症状的员工立即停工，及时就医。

6. 做好疫情信息管理工作，饭店人员及住客、访客的异常信息及时上报社区卫生防疫部门。

二、前厅等公共区域流程

1. 饭店入口设立体温监测点，住客、访客每次进入均出示健康码，佩戴口罩，进行体温检测和手部消毒。

2. 发现异常情况立即转入饭店隔离观察区，并立即通知相关卫生防疫部门到店处置。

3. 总服务台、礼宾台、商务中心等处设立间距标示，引导宾客有秩序的办理入住登记、结账、问询等业务，人员间相隔距离不少于1米。

4. 电梯、通道、大堂、前台、公共卫生间等公共区域按要求使用84消毒液，对饭店出入口及各通道门拉手、楼梯扶手、电梯按键、地面地板等公共设施进行喷洒、擦拭消毒。一天不少于4次。

5. 在醒目位置张贴健康提示，利用各种显示屏播放宣传抗击新冠肺炎疫情的相关知识。

三、客房区域流程

1. 注意开窗通风，保持室内空气流通。客房需保证每日通风不少于2次，每次不少于30分钟。

2. 中央空调具备新风功能，需关闭回风、使用全新风运行。

3. 客房卫生应坚持先清洁，再消毒的流程。每天对家具、家电设施按要求使用84消毒液进行喷洒/擦拭消毒。

4. 卫生间整体环境、马桶圈及家具表面和提供的部分物品使用消毒液消毒。

5. 客房杯具、遥控器每日清洗消毒；布草严格做到一客一

换一消毒，必要时可采买密封客耗品。

四、餐饮区域流程

1. 对用餐消费者进行登记，形成档案管理。消费者进店出示健康码，必须测体温。同桌就餐，至少登记一名客人的姓名和联系方式。消费者进店后除就餐外，全程佩戴口罩。提倡无接触式买单付账。顾客隔位相坐，使用公勺公筷；

2. 服务员上岗前需佩戴口罩，双手需彻底清洗和消毒；

3. 每日所有生鲜肉类尽量选择鲜货，使用冷冻食品需提供相应检疫合格证明后方可交接货物冷链食品按食药监局规定；

4. 不提供以野生动物为原料的菜品；

5. 严格执行原材料索证索票及食品留样制度；

6. 做好厨房各项食品卫生工作。

五、疫情防控应急处置流程

1. 疫情报告流程

(1) 发生新型冠状病毒感染肺炎事件后，及时向疾病预防控制机构或者医疗机构报告。

(2) 报告内容：患者或疑似患者姓名、发现地点、发现时间、波及人员或潜在的威胁和影响、报告单位、联系人及通讯方式。

2. 疫情应急处置措施

主要包括：发现异常情况立即将患者或疑似患者转入饭店隔离观察区，并立即通知相关疾病预防控制机构或者医疗机构到店

处置。

配合疾病预防控制机构或者医疗机构对传染病病人、病原携带者、疑似传染病病人停留过的区域，接触过的物品，产生的吐物、排泄物，进行有效消毒；对不宜使用化学消杀药品消毒的物品，采取其它有效的消杀方法；对价值不大的污染物，采用在指定地点底烧，深度掩埋（2 米以下），防止二次传播。

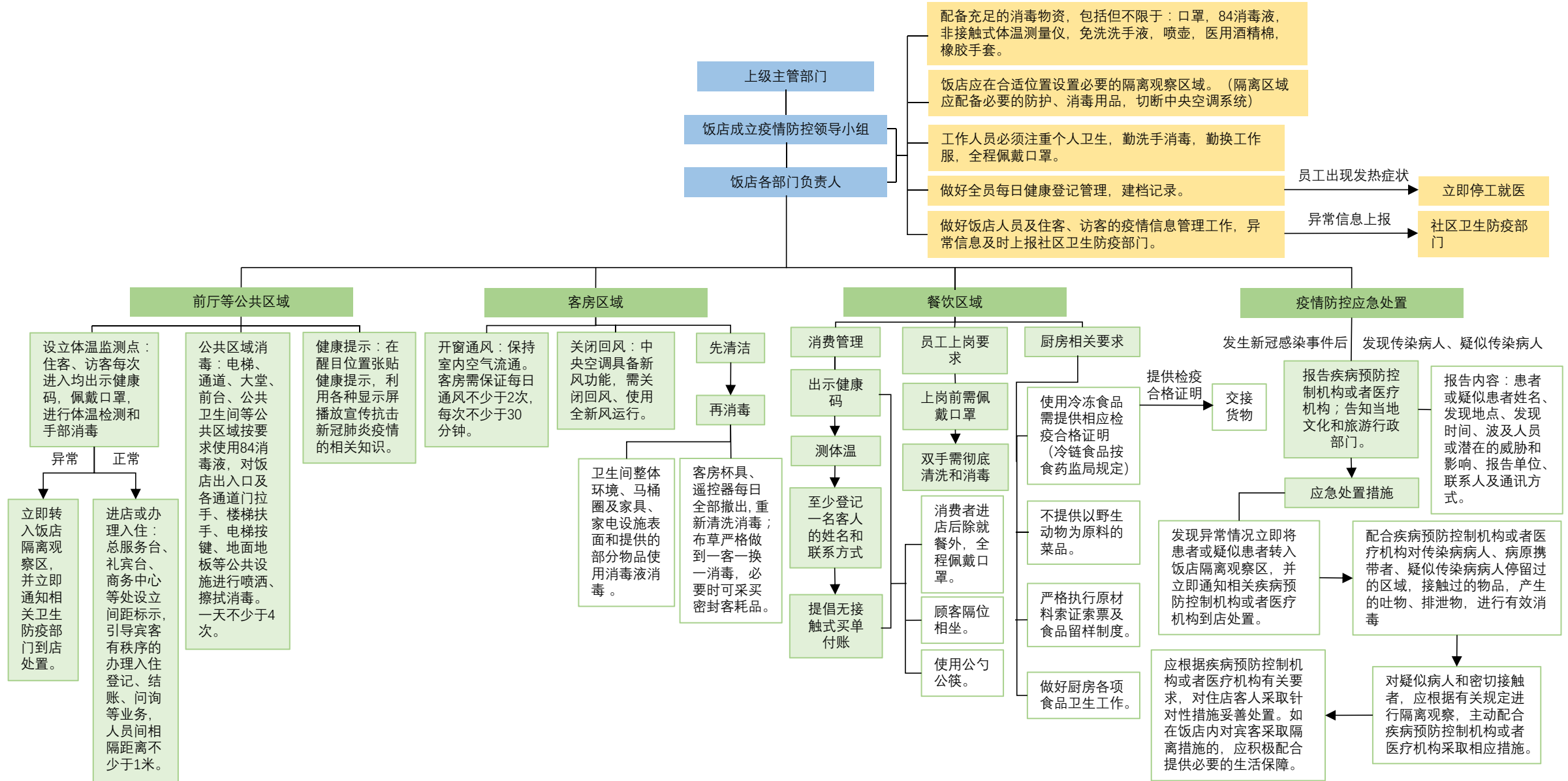
对疑似病人和密切接触者，应根据有关规定进行隔离观察，主动配合疾病预防控制机构或者医疗机构采取相应措施。

应根据疾病预防控制机构或者医疗机构有关要求，对住店客人采取针对性措施妥善处置。如在饭店内对宾客采取隔离措施的，应积极配合提供必要的生活保障。

照顾患者时应佩戴口罩防护服等，口罩用后应统一回收处理，与患者接触后应用肥皂等清洗双手。

附件：星级旅游饭店、绿色旅游饭店重点区域疫情防控流程图

星级旅游饭店、绿色旅游饭店重点区域疫情防控流程图



抄送：四川省旅游饭店行业协会。
